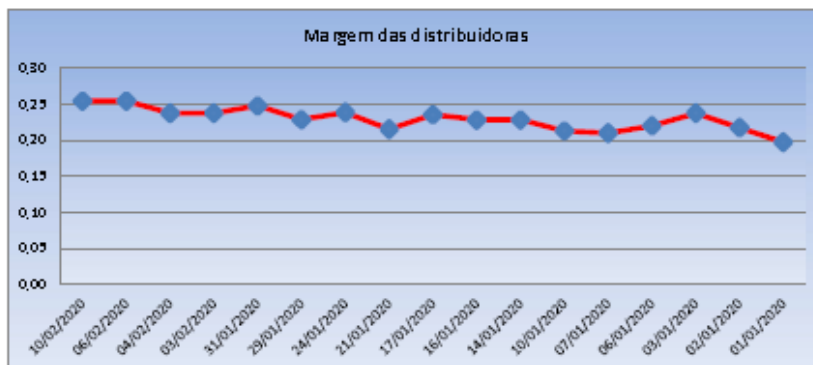


**INFORMATIVO SEMANAL**

**Formação do custo da Gasolina Comum para os postos do Espírito Santo - 10/02/2020**

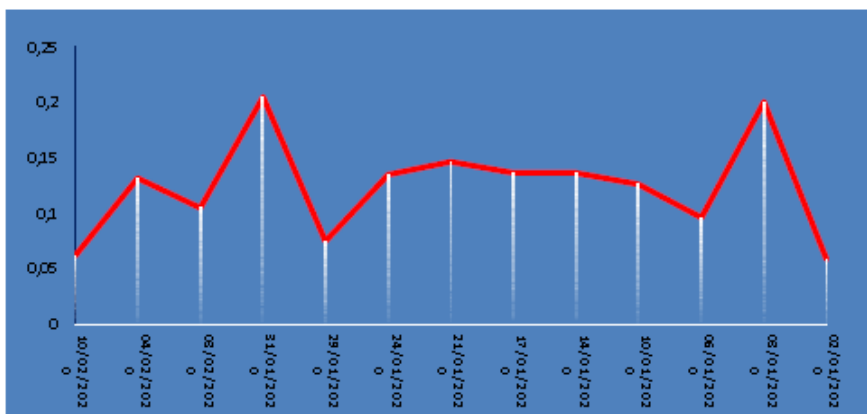
		Fonte:
Gasolina A	1,6547	Petrobras
COFINS/PIS (C)	0,7925	Confaz
CIDE (D)	0,1000	Confaz
Preço Refinaria	2,5472	Petrobras
ICMS COFTEPE (E) (2)	1,2684	Confaz
Gasolina 73%(1)	1,8595	Petrobras
Frete Anidro	0,2000	
Anidro Esalq/CEPEA	2,3850	CEPEA/ESALQ
Custo Anidro+Frete(3)	0,6980	
<b>Custo médio da Distribuidora - Gasolina C (1+2+3)</b>	<b>3,8258</b>	Petrobras
Impostos= (C+D+E)	2,1609	Confaz
Preço médio Venda Distribuidoras	4,0800	SEFAZ-ES
<b>Margem Média das Distribuidoras</b>	<b>0,2542</b>	



\* Todos os dados utilizados são públicos e de fontes oficiais. Não representam a realidade particular de um ou outro posto ou distribuidora. Qualquer semelhança destes dados com a realidade particular, é mera coincidência.

**Formação do custo do Etanol para os postos do Espírito Santo - 10/02/2020**

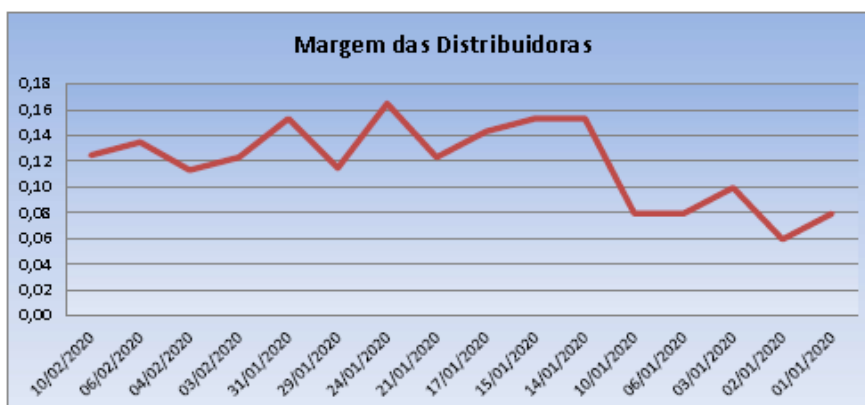
Etanol	2,1441	<b>Fonte:</b> CEPEA
COFINS/PIS	0,1309	Confaz
CIDE	0,0000	Confaz
Preço Refinaria	2,2750	
ICMS	1,0033	Confaz
Frete Anidro	0,1000	
<b>Etanol - Custo Distribuidora</b>	<b>3,3783</b>	
Impostos	1,1342	Confaz
Preço médio Venda Distribuidoras	3,4400	SEFAZ-ES
<b>Margem Média das Distribuidoras</b>	<b>0,0617</b>	



\* Todos os dados utilizados são públicos e de fontes oficiais. Não representam a realidade particular de um ou outro posto ou distribuidora. Qualquer semelhança destes dados com a realidade particular, é mera coincidência.

**Formação do custo do Diesel S11 para os postos do Espírito Santo -  
10/02/2020**

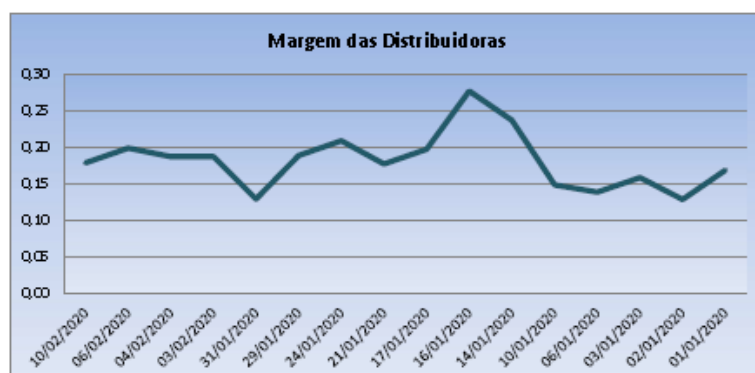
		Fonte:
Diesel	1,9809	Petrobras
PIS/Cofins (A)	0,3515	Confaz
CIDE	-	Confaz
Preço da Refinaria	2,3324	Petrobras
ICMS Cotepe 12%(B)- 3,8150	0,4732	Confaz
Diesel 89% (1)	2,4969	Petrobras
Biodiesel 11% (2) - 3,1670	0,3484	ANP
Frete (3)	0,2000	
<b>Custo médio da distribuidora - Diesel S11 (1+2+3)</b>	<b>3,0453</b>	
Impostos = (A+B)	0,8247	Confaz
Preço médio Venda Distribuidoras	3,1700	SEFAZ-ES
<b>Margem Média das Distribuidoras</b>	<b>0,1247</b>	SEFAZ-ES



\* Todos os dados utilizados são públicos e de fontes oficiais. Não representam a realidade particular de um ou outro posto ou distribuidora. Qualquer semelhança destes dados com a realidade particular, é mera coincidência.

**Formação dos custos do Diesel S500 para os postos do Espírito Santo  
10/02/20**

		Fonte:
Diesel	1,9576	Petrobras
PIS/Cofins (A)	0,3515	Confaz
CIDE	-	Confaz
Preço da Refinaria	2,3091	Petrobras
ICMS Cotepe 12%(B)- 3,6990	0,4581	Confaz
Diesel 89% (1)	2,4628	Petrobras
Biodiesel 11% (2) - 3,1670	0,3484	ANP
Frete (3)	0,1000	
<b>Diesel S500 - Custo das Distribuidoras(1+2+3)</b>	<b>2,9112</b>	
Impostos = (A+B)	0,8096	Confaz
Preço médio Venda Distribuidoras	3,0900	Sefaz ES
<b>Margem Média das Distribuidoras</b>	<b>0,1788</b>	



\* Todos os dados utilizados são públicos e de fontes oficiais. Não representam a realidade particular de um ou outro posto ou distribuidora. Qualquer semelhança destes dados com a realidade particular, é mera coincidência.